

V2065



Graphic Symbol

繪圖符號

04



Ordering Code

型號說明 **V2065** ¹ @ ² # ³ * ⁴ **D24** ⁵ **DL** ⁶ **21** ⁷

1

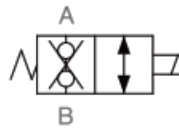
Cartridge solenoid check valve
插入式電磁止回閥

V2065(19E-2) 二口二位 Poppet 2-way

2

Operation
油路方向功能選項

51



常閉雙止回(雙向自由流)

3

Option: with manual
附手動輔助裝置選項

P: Push-style Manual Override N: Option
P: 推(向外推移式) N: 標準(輔助裝置不可調)

M: Screw-out Konb Style Screw-in Konb Style
M: 旋鈕式(開) 逆時鐘方向 ↺ 旋鈕式(關) 順時鐘方向 ↻

T: Push and Twist Style Manual Override
T: 推桿附扭轉 固定輔助裝置

4

Operation
型式

04 標準流量 標準關閉型

5

Coil type
線圈形式

D12: DC12V D24: DC24V A24: AC24V A11: AC110V
A22: AC220V A38: AC380V RA 110V RA220V(50/60 HZ)

6

Terminations
接線方式

DG: DIN43650 DL: Lead wires(2)
插頭式 出線2條式

7

Max pressure
最高壓力

21: 210bar(2940psi)

CARTRIDGE SOLENOID CHECK VALVE

插入式電磁止回閥

V2065

Technical Data

技術參數

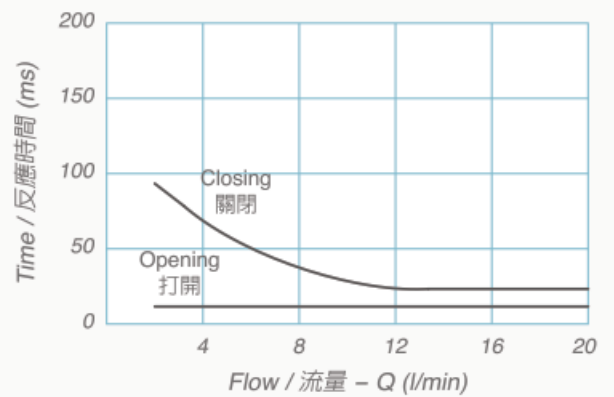
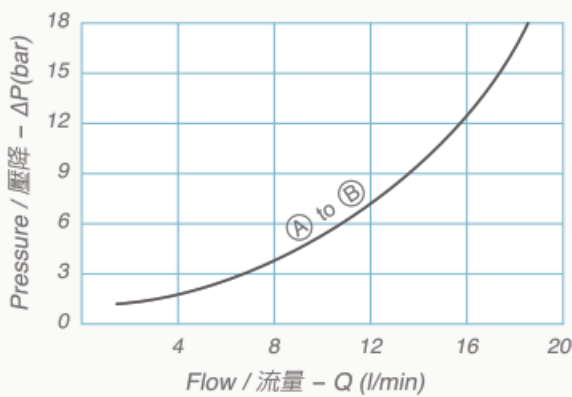
Max. Operating pressure 最高壓力	Rated flow 額定流量	Cavity-Tooling 成型孔	Installation torque 安裝扭矩	Weight 重量
bar(psi)	(l/min)		(Nm)	(kg)
210	15	19E-2	25-35	0.13

Fluids-Temperatures 使用油溫範圍	Internal Leakage 最大內漏量	Filtration 過濾精度	Minimun Voltage Required 線圈需要的最低電壓
(°C)	0.15cc/minute	(um)	
-40 ~ 120°C	(3 drops/minute)max. at 210 bar (3滴/每分)壓降210bar時	25	90% of nominal 額定電壓的90%

Specifications

技術數據

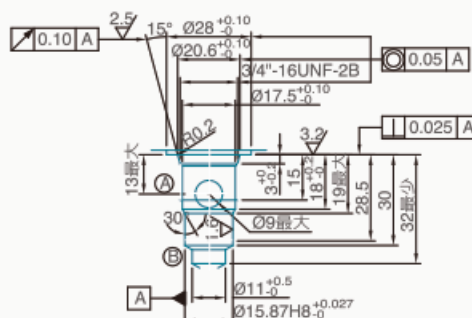
(04標準型)



Cavity-Tooling

成型孔

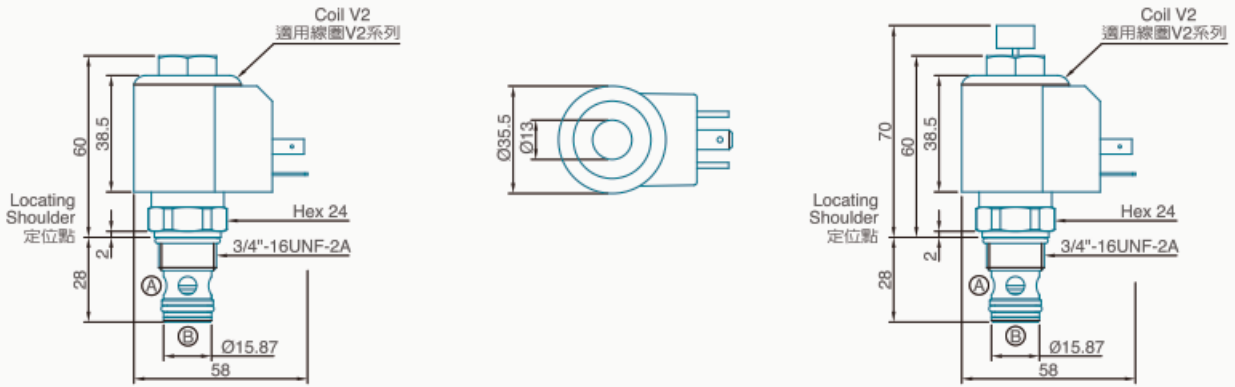
Millimeters(m/m)



Dimension

N 外型尺寸圖

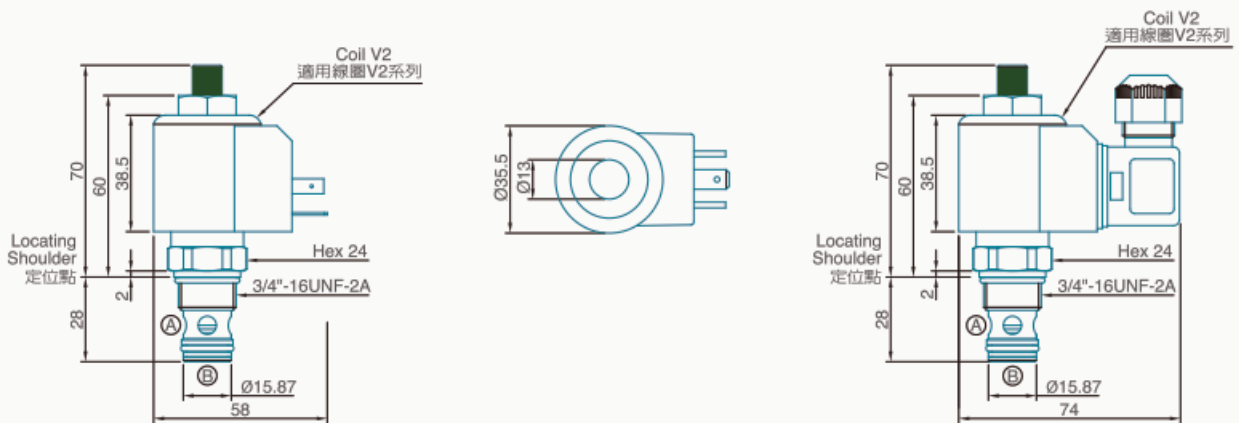
Millimeters(m/m)



Dimension

M 外型尺寸圖

Millimeters(m/m)



Dimension

T 外型尺寸圖

Millimeters(m/m)

